



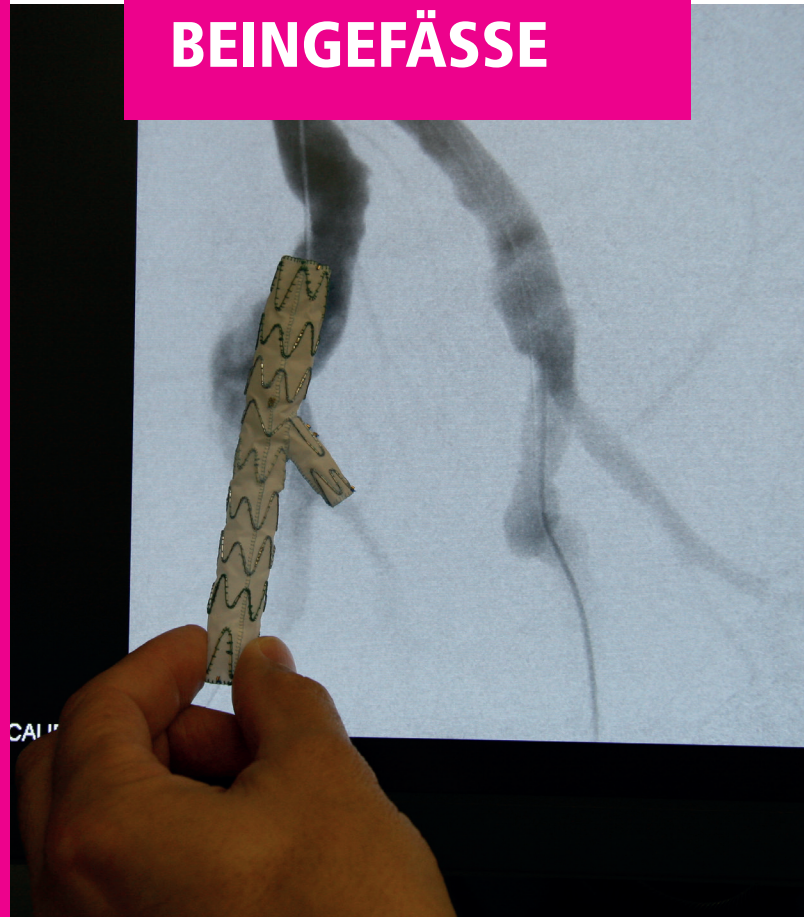
FRIEDRICH-EBERT-KRANKENHAUS NEUMÜNSTER GMBH

Akademisches Lehrkrankenhaus für die
medizinischen Fakultäten der Christian-
Albrechts-Universität zu Kiel und der
Universität Hamburg

Friesenstraße 11
24534 Neumünster
Telefon-Zentrale: 04321 405-0
Homepage www.fek.de



ANGIOGRAFIE DER BECKEN- UND BEINGEFÄSSE



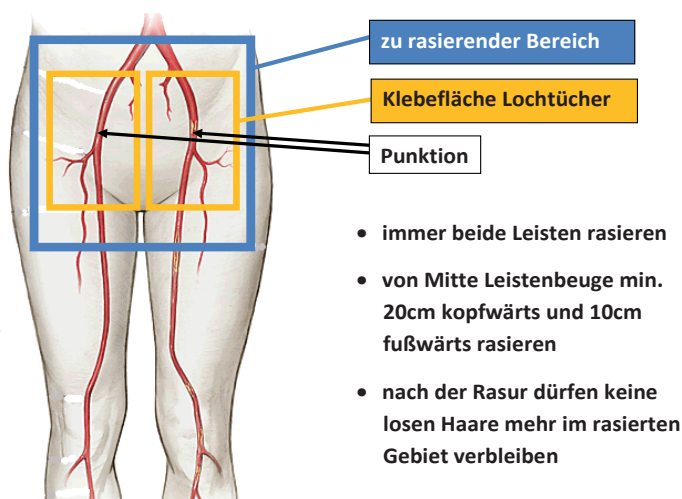
Sehr geehrte Patientin, sehr geehrter Patient!

Bei Ihnen soll eine Angiografie der Becken- und Bein­gefäße durchgeführt werden.

Wie Sie sich in der ersten Woche nach der Untersuchung verhalten sollten, um eine Nachblutung zu verhindern:

- Keine schweren Sachen heben oder tragen
- Kein Fahrrad fahren, kein Sport
- Möglichst kein verstärktes Pressen beim Stuhlgang
- Keine warmen Bäder, kein Schwimmbadbesuch (Duschen ist ab dem ersten Tag möglich)

Korrekte Leisten-Rasur vor Angio



Warnhinweise auf eine Blutung können sein:

- Starke Schmerzen in der Leistenregion/Bein
- Umfangvermehrung des Oberschenkels
- Umschriebene Verdickung im Bereich der Punk­ tionsstelle

Weitere zu beachtende Warnhinweise können sein:

- Akute Verschlechterung Ihres Befindens
- Fieber und Schüttelfrost

Sollten nach einer Angiografie die oben genannten Beschwerden auftreten, suchen Sie umgehend den Hausarzt auf.

In Notfällen und sollten Sie Fragen bei Beschwerden haben, wenden Sie sich bitte an die Notfallambulanz Tel. 04321 405-4700 oder an die Gefäßchirurgische Abteilung Tel. 04321 405-2031

Ansprechpartner

FEK - Friedrich-Ebert-Krankenhaus
Neumünster GmbH
Gefäßchirurgie
Alexander Selch
Friesenstraße 11
24534 Neumünster
Tel. 04321 405-2031
Fax 04321 405-2039
silke.mundt@fek.de