

Wir bieten folgende Leistungen an:

- Vorbereitung in der Brustsprechstunde inklusive aller diagnostischer Voruntersuchungen
- Kurzstationärer Aufenthalt
- Hohe Rate an brusterhaltenden und onkoplastischen Operationen
- Wächterlymphknotentechnik in > 70 % der Fälle
- Brustwiederaufbau
- Psychoonkologie
- Breast Care Nurse als ständige Ansprechpartnerin
- wöchentliche fachübergreifende Videokonferenzen zur Therapiefestlegung
- Strahlentherapien und weitere erforderliche Therapien im Hause
- ständige Qualitätssicherung (zertifiziertes Brustzentrum)
- Physiotherapie mit Brustsportgruppe
- Zusammenarbeit mit Selbsthilfegruppen



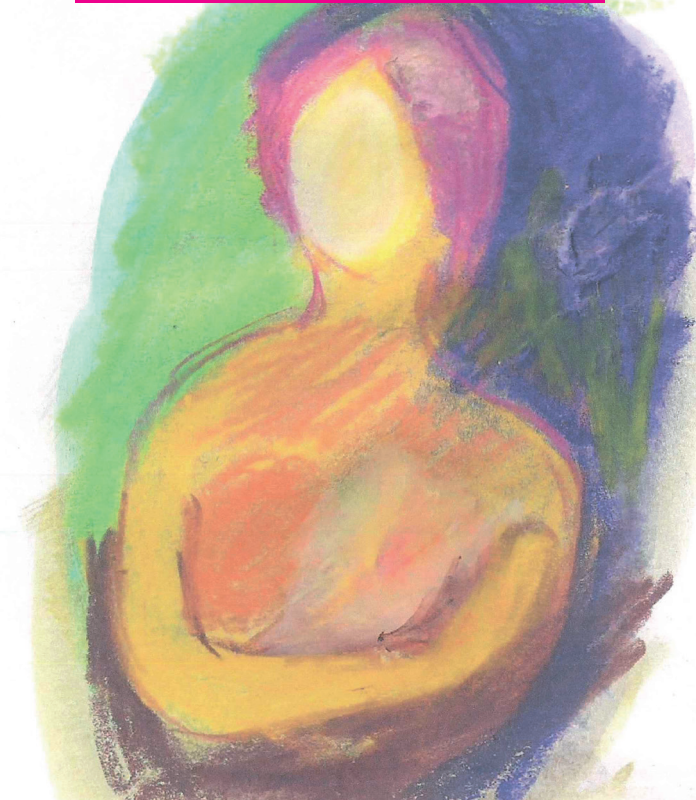
FRIEDRICH-EBERT-KRANKENHAUS NEUMÜNSTER GMBH

Akademisches Lehrkrankenhaus für die
medizinischen Fakultäten der Christian-
Albrechts-Universität zu Kiel und der
Universität Hamburg

Friesenstraße 11
24534 Neumünster
Telefon-Zentrale: 04321 405-0
Homepage www.fek.de



BRUST- ZENTRUM



Liebe Patientin, lieber Patient,

Sie haben einen Knoten in der Brust getastet oder bei Ihnen wurde die Diagnose Brustkrebs gestellt. Das ist erstmal ein Schock und Sie haben Angst vor dem, was nun auf Sie zukommt. Brustkrebs betrifft meistens Frauen, aber die Erkrankung kommt auch bei Männern vor.

In der Regel wurden Sie von Ihrer Frauenärztin oder ihrem Frauenarzt in unser Brustzentrum geschickt. Der erste Kontakt findet dann in unserer Brustsprechstunde statt. Dort wird Ihre Vorgeschichte aufgenommen, Sie werden untersucht und es erfolgt eine Ultraschalluntersuchung der Brust. Weitere noch notwendige Untersuchungen, z. B. Mammographie, falls noch nicht vorhanden, oder andere bildgebende Verfahren, können zeitnah durchgeführt werden. Unser zertifiziertes Brustzentrum verfügt als Teil des Holsteinischen Brustzentrums über alle gängigen diagnostischen und therapeutischen Möglichkeiten. Meistens kann die Wächterlymphknoten-technik angewendet werden.

Es ist uns wichtig, Sie in jeder Hinsicht kompetent zu betreuen, medizinisch und menschlich!



Unser Team aus ÄrztInnen und Arzthelferinnen, der Breast Care Nurse (speziell ausgebildete Schwester für Brusterkrankungen), der Sozialarbeiterin, PsychoonkologInnen und Physiotherapeuten sorgt für eine warmherzige Atmosphäre und begleitet Sie durch die Erkrankung.

Brustkrebs ist heute in vielen Fällen heilbar. In wöchentlich stattfindenden, fachübergreifenden Behandlungskonferenzen des Holsteinischen Brustzentrums wird nach den aktuellen Leitlinien ein auf Sie abgestimmtes Behandlungskonzept entwickelt. Die empfohlene Behandlung wird Ihnen und Ihren Angehörigen genau erklärt. Es ist wichtig, dass Sie uns sagen, wenn Sie etwas nicht verstanden haben oder mehr Zeit brauchen.



Zertifiziert nach ISO 9001 : 2008
sowie DKG und OnkoZert

Brustsprechstunde

Do. 12 - 16 Uhr

Anmeldung über Frau Bektur

Tel.: 04321 405-2061

Oberärztliche Leitung:

Dr. med. Ingrid Buck

Zusatzbezeichnung Gynäkologische Onkologie,
zertifizierte Senior-Mammaoperateurin

Tel.: 04321 405-2061

Breast Care Nurse:

Marina Hörst

Tel.: 04321 405-5355

Study Nurse:

Simone Patzer

Tel.: 04321 405-5271

Sozialdienst:

Peter Meisner

Tel.: 04321 405-7576

Dipl.-Psychologin:

Evelyn Mittendorfer

Tel.: 04321 405-6362