



# PRAKTISCHES JAHR IM FEK



Konzeption und Gestaltung: INMEDIUM GmbH  
Stand: März 2024



# Über uns

Das FEK-Friedrich-Ebert-Krankenhaus Neumünster GmbH ist ein Krankenhaus der Schwerpunktversorgung mit knapp 800 Betten.

Es wurde im Jahr 1930 gegründet und ist bis heute zu 100 % kommunal in Händen der Stadt Neumünster als Gesellschafterin. Die derzeitige Geschäftsführerin ist Frau Kerstin Ganskopf.

Das FEK ist akademisches Lehrkrankenhaus der medizinischen Fakultäten der Christian-Albrechts-Universität Kiel und der Universität Hamburg.

Jährlich werden bei uns mehr als 27.000 Patienten voll- und teilstationär behandelt, hinzu kommen mehr als 60.000 Patienten, die ambulant versorgt werden.

Das FEK versorgt in seinem Einzugsgebiet mit rund 2.500 Mitarbeitern ca. 170.000 Einwohner.

# Das Praktische Jahr im FEK

## **Sehr geehrte Studentin, sehr geehrter Student im Praktischen Jahr,**

die Chefärzte des Friedrich-Ebert-Krankenhauses würden sich freuen, Sie bei uns zur Ausbildung im Praktischen Jahr begrüßen zu dürfen.

Wir bieten Ausbildung in den Fächern

- Innere Medizin
- Chirurgie (inkl. Gefäßchirurgie, Thoraxchirurgie, Unfallchirurgie)
- Anästhesiologie
- Pädiatrie
- Frauenheilkunde und Geburtshilfe
- Neurologie
- Radiologie
- Psychiatrie
- Urologie

sowie für Hamburger PJ-Studenten zusätzlich die Geriatrie als Ausbildungsfächer an.

Alle Chefärzte der genannten Fächer fühlen sich ganz besonders dem Ausbildungsgedanken für Studenten und künftige Ärzte verpflichtet. Aus diesem Grunde haben wir uns in den letzten Jahren um eine intensive Verbesserung des studentischen Unterrichtes bemüht. Es ist für uns eine Selbstverständlichkeit, dass Unterricht in kleinen Gruppen bis hin zu persönlichen Unterrichtseinheiten am Krankenbett geleistet werden.

Bei uns werden Sie von langjährigen, erfahrenen Mitarbeitern in der klinischen Medizin begleitet, wodurch Sie immer einen persönlichen Ansprechpartner für alle auftretenden Fragen haben. Der theoretische Unterricht wird von den Mitarbeitern der Kliniken wie auch von den Chefärzten der Kliniken mit großem Engagement durchgeführt. Wir wollen Sie hierbei nicht nur auf die anstehende Examensprüfung vorbereiten, sondern Ihnen darüber hinaus ein Rüstzeug für Ihr

späteres ärztliches Berufsleben mitgeben. Hierzu gehören selbstverständlich auch praktische Unterweisungen wie zum Beispiel Nahttechnik in der Chirurgie, MegacodeTraining für die Reanimation oder Einführung in die Sonografie.

Das Friedrich-Ebert-Krankenhaus ist trotz einer beeindruckenden Größe immer noch ein überschaubares Krankenhaus, in dem sehr viel interdisziplinär gearbeitet wird. Aus diesem Grunde sehen wir uns ganz besonders in der Lage, Ihnen einen großen Überblick über die gesamte klinische Medizin zu gewähren.

Wir wollen Ihnen im Friedrich-Ebert-Krankenhaus nicht nur eine gute Ausbildung vermitteln, sondern hoffen gleichzeitig darauf, entsprechend gut ausgebildeten Nachwuchs für unsere ärztliche Versorgung zu erhalten. Selbst wenn Sie sich entschließen, nicht am Friedrich-Ebert-Krankenhaus zukünftig arbeiten zu wollen, wünschen wir uns, dass Sie das Friedrich-Ebert-Krankenhaus als leistungsfähiges, modernes Krankenhaus kennengelernt haben.



**Prof. Dr. med. Jan Höcker**

Chefarzt der Klinik für Anästhesiologie und operative Intensivmedizin  
und PJ-Beauftragter des FEK

Tel.: 04321 405-2041

Fax: 04321 405-2049

E-mail: [jan.hoecker@fek.de](mailto:jan.hoecker@fek.de)

[www.fek.de](http://www.fek.de)

# Unsere PJ-Betreuer



**Prof. Dr. med. Jan Höcker**

Chefarzt

Klinik für Anästhesiologie und operative Intensivmedizin

**PJ-Beauftragter des FEK**



**Dr. med. Andreas Glück**

Chefarzt

Klinik für internistische Intensiv- und Notfallmedizin

PJ-Beauftragter für die Innere Medizin



**PD Dr. med. Andrea Pace**

Chefarzt

Klinik für Gastroenterologie



**Dr. med. Jan Friso Nast**

Oberarzt

Klinik für Gastroenterologie



**Birte Cremieux**  
Fachärztin  
Klinik für Chirurgie



**Dr. med. Stephan Gora**  
Leitender Oberarzt  
Klinik für Unfall- und Orthopädische Chirurgie, Sport-  
traumatologie

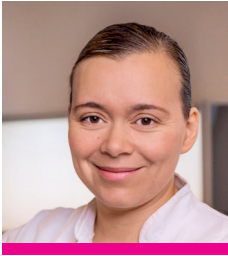


**Prof. Dr. med. Hans-Christian Hansen**  
Chefarzt  
Klinik für Neurologie



**Rosa Maria Teresa Cuevas Estigarribia**  
Oberärztin  
Klinik für Psychiatrie, Psychotherapie und Psychosomatik

# Unsere PJ-Betreuer



**Pia Bauch**

Assistenzärztin

Klinik für Frauenheilkunde und Geburtshilfe



**Dr. med. Maria Thuresson**

Chefärztin

Klinik für Kinder- und Jugendmedizin



**Arif Kurti**

Leitender Oberarzt

Klinik für Frührehabilitation und Geriatrie



**Hans-Jürgen Ehlers**

Ltd. Oberarzt

Klinik für Urologie

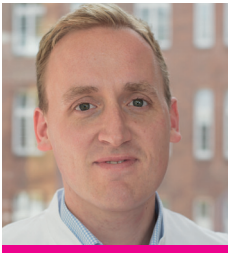




**Dr. med. Claudius Hamann**  
Sektionleitung Urologie



**Paul Lund**  
Oberarzt  
Klinik für Urologie



**PD Dr. med. Till Burkhardt**  
Chefarzt  
Klinik für Neurochirurgie und Wirbelsäulenchirurgie



**Dr. med. Sabine Christiansen**  
Oberärztin  
Institut für Diagnostische und Interventionelle Radiologie

# Wir bieten unseren „PJlern“

- PJ-Unterricht mehrmals wöchentlich
- Gut sortierte Fachbibliothek
- Ausbildungsraum mit Fachliteratur, Internet-Anschluss sowie Präsentationsmöglichkeiten
- Aufenthaltsraum für PJ-Studenten
- Allgemeiner PJ-Beauftragter
- Feste Ansprechpartner in jeder ausbildenden Klinik
- Teilnahme an täglichen Röntgendemonstrationen
- Teilnahme an allen Fortbildungen im FEK, auch klinikübergreifend
- Vorbereitung auf Fragestellungen im Rahmen des Exams
- Unsere PJ-Studenten werden unter ständiger Begleitung zum aktiven Handeln geführt
- Vermittlung von manuellen Fähigkeiten und der klinischen Fertigkeit zur jederzeitigen Beurteilung des Patientenzustandes
- Möglichkeit des operativen Trainings und der Beurteilung der eigenen Geschicklichkeit am Simulationsprogramm des interdisziplinär genutzten da Vinci Xi OP-Robotersystems im Zentral-OP

und außerdem:

- Faire Vergütung (420 €/Monat)
- Unterkunft im Haus
- Freie Verpflegung im Mitarbeiterrestaurant
- Kostenfreies Parken in Kliniknähe
- Nutzung des Therapiezentrums zu Mitarbeiterpreisen



# Medizinische Kliniken am FEK





## Pflichtfächer

# Medizinische Klinik

(Kardiologie, Pneumologie, Allgemeine Innere Medizin)

**Stationäre Betten:** 114

**Stationäre Behandlungen:** 9.094

**Ambulante Behandlungen:** 4.129

### Chefarzt Medizinische Klinik

Prof. Dr. med. Andreas Schuchert

### PJ-Beauftragter

Dr. med. Andreas Glück

### Spektrum:

- sämtliche in der Inneren Medizin gebräuchlichen diagnostischen und therapeutischen Verfahren
- Kardiologie/Angiologie
- Pneumologie

### Angebot für PJ-Studenten:

In der Medizinischen Klinik werden auf 6 Stationen Patienten mit kardiologischen und pneumologischen Erkrankungen sowie Patienten mit allgemeininternistischen Erkrankungen behandelt. Für die Diagnostik stehen neben der selbstverständlichen Grundausstattung ein Linksherzkatheter-Labor, 3 Echokardiographiegeräte, in Kooperation mit der Radiologie ein Kardio-CT und Kardio-MRT und eine Bronchoskopie zur Verfügung.



Es werden praktisch alle etablierten diagnostischen und therapeutischen Verfahren eingesetzt.

Zu Beginn wird auf jeder Station ein PJ-Student eingeteilt, so dass jeder Student Patienten behandeln kann. Auf Wunsch kann während des Tertials die Station mehrfach gewechselt werden. Während des Tertials ist eine zweiwöchige Tätigkeit in der Zentralen Notaufnahme und auf der Internistischen Intensivstation vorgesehen. Um ein komplettes Bild von der Tätigkeit im Krankenhaus zu erhalten, werden drei Bereitschaftsdienste an Wochentagen und zwei Bereitschaftsdienste am Wochenende durchgeführt. Es wird im Wechsel mit den anderen Kliniken täglich PJ-Unterricht angeboten.



## Pflichtfächer

# Klinik für Hämatologie, Onkologie und Nephrologie

**Stationäre Betten:** 37

**Stationäre Behandlungen:** 1.998

**Teilstationäre Behandlungen:** 300

**Ambulante Behandlungen:** 12.361

### **Chefarzt Klinik für Hämatologie, Onkologie und Nephrologie**

Dr. med. Stefan Mahlmann



### **PJ-Beauftragter**

Dr. med. Andreas Glück

### **Spektrum:**

- Hämatologie/Onkologie
- Nephrologie

### **Angebot für PJ-Studenten:**

Der Bereich Innere Medizin bietet den PJ-Studenten die Möglichkeit, sich in Diagnostik und Therapie der gesamten Inneren Medizin in einer für die Belange der Studenten aufgeschlossenen Atmosphäre auszubilden.

Pro Station wird ein PJ-Student eingeteilt, sodass jeder PJ-Student seine Patienten behandeln kann. Auf Wunsch kann die Station während des Tertials gewechselt werden. Während des Tertials ist eine zweiwöchige Tätigkeit in der Ambulanz sowie der Intensivstation vorgesehen. Außerdem sind drei Bereitschaftsdienste an Wochentagen und zwei Bereitschaftsdienste an Wochenenden abzuleisten.



FEK  
Frl. Dr. N. Schmitt

**PHILIPS**

Comfort Care  
Adult



## Pflichtfächer

# Klinik für Gastroenterologie

**Stationäre Betten:** 44

**Stationäre Behandlungen:** 2.211

**Teilstationäre Behandlungen:** 300

**Ambulante Behandlungen:** 911

### **Chefarzt Klinik für Gastroenterologie**

PD Dr. med. Andrea Pace

### **PJ-Beauftragter**

PD Dr. med. Andrea Pace

Dr. med. Jan Friso Nast



### **Spektrum:**

- Behandlung viszeralmedizinischer und gastroenterologischer Erkrankungen
- moderne Endoskopie mit allen gängigen diagnostischen und therapeutischen Verfahren, inklusive Sonographie
- interdisziplinäre gastroenterologisch-viszeralchirurgische Station

### **Angebot für PJ-Studenten:**

Die Ausbildung der PJ-Studenten hat in unserer Klinik höchste Priorität.

Als PJ-Student behandeln Sie auf der Station Ihre Patienten, und können arbeitstäglich in unserer Endoskopie an allen gängigen diagnostischen und therapeutischen endoskopischen und sonographischen Untersuchungen teilnehmen.

Diese klinische Arbeit wird von praxisbezogenem Unterricht flankiert, der sowohl am Patienten, als auch als Theorieunterricht, als Vorbereitung zum Staatsexamen, aufgebaut ist.



## **Pflichtfächer**

# Klinik für internistische Intensiv- und Notfallmedizin

(Zentrale Notaufnahme, Konservative  
Intensivstation, Kurzliegereinheit)

### **Betten:**

**Stationäre Behandlungen:** 3.400

**Ambulante Behandlungen:** 4.300

### **Chefarzt und PJ-Beauftragter**

Dr. med. Andreas Glück



### **Spektrum:**

- Akutversorgung lebensbedrohlicher Zustände aller Fachrichtungen
- Versorgung von reanimierten Patienten im Cardiac Arrest Center
- Interdisziplinäre Schockraumversorgung gemeinsam mit Chirurgie, Anästhesie, Neurologie
- Sämtliche moderne Notfalldiagnostik

### **Angebot für PJ-Studenten:**

Der Bereich Intensiv- und Notfallmedizin bietet den PJ-Studenten die Möglichkeit, an der Akutversorgung von Notfallpatienten in der ZNA und der Intensivstation in einem jungen, aufgeschlossenen Team mitzuwirken. Dabei sollen unter Supervision auch eigene Patienten betreut werden und notfallmedizinische Techniken erlernt werden. Die Teilnahme an Bereitschaftsdiensten ist erwünscht und möglich, Ausgleichstage werden gewährt.



OP II

## Pflichtfächer

# Klinik für Chirurgie

**Betten:** 84

**Stationäre Behandlungen:** 2.955

**Ambulante Behandlungen:** 891

**Operationen:** 2.700

### Chefarzt

PD Dr. med. Nicolas T. Schwarz

### PJ-Beauftragte

Birte Cremieux



### Spektrum:

- Behandlung chirurgischer Erkrankungen auf den verschiedenen Gebieten der Allgemein-, Viszeral-, Gefäß- und Thoraxchirurgie
- moderne Diagnostik und Therapie
- meist interdisziplinäre Zusammenarbeit mit benachbarten Fachgebieten
- interdisziplinäre gastroenterologisch-viszeralchirurgische Station
- interdisziplinäre, moderne Endoskopie
- robotisch assistierte Eingriffe (da Vinci Xi System, Fa Intuitive)

### Angebot für PJ-Studenten:

Die Ausbildung der PJ-Studenten ist für uns ein zentrales Anliegen!

Als PJ-Student behandeln Sie auf der Station Ihre Patienten und werden diese ebenfalls im OP mit versorgen.

Es besteht ein Tutorsystem, in dem Sie Seite an Seite mit dem Tutor in die Praxis eingeführt werden. Wir führen regelmäßig Kurse in Nahttechniken durch.

Es besteht mit dem robotisch assistierten Operieren die Möglichkeit des Übens operativer Schritte am Simulationsprogramm. Hierüber können Sie Ihre Geschicklichkeit und Ihr 3-dimensionales Sehen trainieren.

Damit die Theorie nicht zu kurz kommt, werden regelmäßig wöchentlich fallbezogene Unterrichtsseminare angeboten. Die Teilnahme an weiteren Unterrichtsstunden in benachbarten Fächern wie Innere Medizin ist ausdrücklich erwünscht.



## Pflichtfächer

# Abteilung Gefäßchirurgie

**Betten:** 33

**Stationäre Behandlungen:** 1.186

**Ambulante Behandlungen:** 3.020

**Operationen:** 1.100

### Ärztliche Leitung

Herr Alexander Selch

### PJ-Beauftragte

Birte Cremieux



### Spektrum:

- Ambulante gefäßchirurgische Operationen, insbesondere Varizenchirurgie
- Das gesamte gefäßchirurgische Spektrum (mit Ausnahme von thoracalen Aneurysmen), besondere Schwerpunkte sind Carotischirurgie, Aorten Chirurgie sowie die peripheren Gefäßrekonstruktionen

### Angebot für PJ-Studenten:

Die kleine gefäßchirurgische Mannschaft garantiert eine rasche Integration der PJ-Studenten in den chirurgischen Alltag auf Station sowie den Operationsbetrieb, wo immer wieder auch Eingriffe mit den PJ-Studenten als Erstassistenten durchgeführt werden.

Darüber hinaus bieten wir die Behandlung und Betreuung von Patienten durch PJ-Studenten, Einführung in Doppler- und Duplexsonographie sowie den Erwerb von Kenntnissen in der Behandlung komplexer Wunden. Es finden tägliche Fallkonferenzen mit Beurteilung und Bewertung angiographischer Befunde statt.





## Pflichtfächer

# Klinik für Thoraxchirurgie

**Betten:** 10

**Stationäre Behandlungsfälle:** 270

**Operationen:** 176

### Chefarzt

Dr. med. Ingo Lukas Schmalbach

### PJ-Beauftragte

Birte Cremieux



### Spektrum:

- Onkologisches und funktionelles Staging beim Bronchialcarcinom
- Interventionelle und diagnostische Bronchoskopien
- Einlagen von Thoraxdrainagen und deren Management
- Thoraxsonographien und Punktionen
- Thorakoskopien uniportal
- Mediastinoskopien mit Lymphknotenentfernungen
- Tracheotomien
- Thorakotomien bei z. B. Pleuraempyem, Bronchialcarcinom
- Thoraxtrauma
- Seit Herbst 2022 Einsatz der robotischen minimal-invasiven Thoraxchirurgie (RATS) mit dem Da Vinci-Xi-System

### Angebot für PJ-Studenten:

Die Patienten der Thoraxchirurgie werden in enger Kooperation mit den Kollegen der Pneumologie auf der gemeinsamen „Lungenstation“ in Kombination mit allgemeinchirurgischen Patienten einer weiteren Station betreut. Dies schließt gemeinsame Visiten und Fallbesprechungen sowie PJ-Unterricht ein und ermöglicht es, auch in pneumologische Fragestellungen und Diagnostiken Einblick zu erlangen.

Die Einbindung in den Alltag der Stationsärzte beinhaltet darüber hinaus Teilnahmen oder auch Observationen o. g. Operationen, Einblicke in den stationsärztlichen Alltag incl. z. B. Arztbriefverfassung, Röntgenbesprechungen, Stationsroutinen, aber auch die Durchführung praktischer Dinge wie Blutentnahmen, Punktionen, Thoraxdrainagen oder Sonographien.



## Pflichtfächer

# Klinik für Unfall- und Orthopädische Chirurgie, Sporttraumatologie

**Betten:** 54

**Stationäre Behandlungsfälle:** 3.130

**Ambulante Behandlungen:** 16.263

**Operationen:** 2.500

### Chefarzt

Dr. med. Gerrit Prange

### PJ-Beauftragter

Dr. med. Stephan Gora

### Spektrum:

- Gesamte Unfall- und Wiederherstellungschirurgie, einschließlich der Wirbelsäulentraumatologie in enger Zusammenarbeit mit der Neurochirurgie
- Polytraumabehandlung
- Neurotraumatologie
- Differenzierte elektive Endoprothetik
- des Hüft-, Knie- und Schultergelenkes
- einschließlich Wechseloperationen
- Arthroskopische Chirurgie
- Sporttraumatologie
- Handchirurgie
- Fußchirurgie



### Angebot für PJ-Studenten:

Die Ausbildung der PJ-Studenten erfolgt in enger Kooperation mit der Klinik für Chirurgie. Der Lehrplan der fallbezogenen Seminare ist abgestimmt und gibt einen umfassenden Überblick über das chirurgische Fachgebiet. Im klinischen Alltag erfolgt die Betreuung durch engagierte Assistenzärzte und Oberärzte.

Enger Bezug zur Praxis wird hergestellt durch die Übernahme von Visiten mit entsprechenden schriftlichen Tätigkeiten sowie der Teilnahme am Bereitschaftsdienst.

Aufgrund eines hohen Anteils an Akut und Notfallbehandlungen wird der Blick für chirurgische Belange geschult.



**Wahlfächer**

# Klinik für Anästhesiologie und operative Intensivmedizin

## Anzahl der Betten:

14 intensivmedizinische Betten

8 palliativmedizinische Betten

## intensivmedizinische Behandlungen:

1.300

**Eingriffe:** 10.000

## Chefarzt und PJ-Beauftragter

Prof. Dr. med. Jan Höcker

## Spektrum:

- Alle modernen Verfahren der Allgemein- und Regionalanästhesie
- erweitertes hämodynamisches Monitoring
- intraoperatives Neuromonitoring
- Ultraschallgestützte Anlage von Gefäßzugängen und Regionalanästhesie
- Sämtliche Verfahren der intensivmedizinischen Therapie
- Versorgung der Palliativstation
- Organisation und Besetzung des Notarzteswesens



## Angebot für PJ-Studenten:

Siehe nächste Seite



**Wahlfächer**

# Klinik für Anästhesiologie und operative Intensivmedizin

## **Angebot für PJ-Studierende:**

Die Ausbildung erfolgt im Rahmen eines Rotationsschemas in den Bereichen Anästhesie/OP, Intensivmedizin, Palliativmedizin/Schmerztherapie, präklinische Notfallmedizin.

Die Studierenden durchlaufen alle operativen Bereiche der Anästhesie und erwerben unter Aufsicht die grundlegenden Kenntnisse und Fertigkeiten. Die Einteilung erfolgt mit einem festen erfahrenen Kollegen.

Ziel ist zum Ende der Ausbildung die zunehmend eigenständige Durchfüh-

rung und Überwachung der Anästhesie unter unmittelbarer Begleitung und Supervision durch den Anästhesisten.

Im Bereich Intensivmedizin erlernen die Studierenden die Grundlagen der intensivmedizinischen Therapie und betreuen unter Aufsicht eigene Patienten.

Auf der Palliativstation gewinnen sie einen Eindruck in palliativmedizinische Behandlungskonzepte und -ziele und werden eng in die interprofessionelle und interdisziplinäre Zusammenarbeit einbezogen.

Als Mitfahrer auf dem NEF lernen die Studierenden die Krankheitsbilder, Therapiemöglichkeiten und Einsatztaktiken der präklinischen Notfallmedizin kennen.

Die Teilnahme an Bereitschaftsdiensten in der Anästhesie ist möglich und erwünscht.



## Wahlfächer

# Klinik für Neurologie

**Anzahl der Betten:** 41, davon Stroke Unit: 6 Betten

**Stationäre Behandlungsfälle:** 2.991

**Ambulante Behandlungen:** 2.088

### Chefarzt und PJ-Beauftragter

Prof. Dr. med.

Hans-Christian Hansen



### Spektrum:

- Schlaganfallerkrankungen
- Anfallserkrankungen wie Epilepsien, Schmerzkrankungen (Rücken, Kopfschmerzen), neuromuskuläre Erkrankungen und entzündliche Erkrankungen des zentralen und peripheren Nervensystems
- Behandlung von intensivmedizinischen Fällen auf der konservativen Intensivstation
- Neurophysiologie
- Neurosonologie (hirnzuführende Gefäße, Nerven, Muskeln)
- komplette Liquordiagnostik
- Spezialsprechstunden für neuromuskuläre Erkrankungen und neuroentzündliche
- Erkrankungen aus dem Formenkreis der Multiplen Sklerose

### Angebot für PJ-Studenten:

Auf unserer Station sehen Sie 80 - 90 % unserer Patienten als Notaufnahmen. Sie arbeiten in einem fest zugeordneten stationären Team.

2 - 3 Unterrichtseinheiten die Woche sind bei uns fest eingeplant.

Sie lernen und üben Untersuchungstechniken und die wichtigen Diagnose-/Therapieverfahren am Patienten zumeist im 1:1 Kontakt mit dem Chef, mit Oberärzten, mit Fachärzten in der Notfallaufnahme (Facharzt), in der allgemeinen Sprechstunde (Chef) in den Spezialsprechstunden (Oberärzte: MS/ Muskel), auf Stationen (Facharzt), in gutachterlichen Untersuchungen (Chef), im Neurophysiologischen Labor (Chef) und in der Sonografie-Diagnostik (Facharzt, Oberarzt)

Wir haben eine Vielzahl guter und sehr positive Rückmeldungen zum PJ erhalten.

## Wahlfächer

# Klinik für Psychiatrie, Psychotherapie und Psychosomatik

**Anzahl der Betten:** 98

**Stationäre Behandlungsfälle:**

1.127 / 21.066 Belegungstage

**Psychiatrische Institutsambulanz**

**Behandlungen:** 800 Scheine/Quartal

### **Chefarzt**

Sönke von Drathen

### **PJ-Beauftragter**

Rosa Maria Teresa Cuevas Estigarribia



### **Spektrum:**

Als Pflichtversorgungs Krankenhaus für den Kreis Neumünster behandeln wir Menschen mit allen psychischen Erkrankungen mit Ausnahme der Entgiftung von illegalen Drogen. Unser Spektrum umfasst vor allem: Suchterkrankungen, affektive und wahnhaftige Störungen, Psychosen, Angst-, Zwangs- und Persönlichkeitsstörungen, Posttraumatische und akute Belastungsstörungen, dissoziative, somatoforme, Somatisierungs- und Anpassungsstörungen, Störungen der Impulskontrolle, ADHS im Erwachsenenalter und dementielle Syndrome. Zudem beinhaltet unser Spektrum: (Psycho-)Pharmakotherapie, psychosoziale Therapie, Einzel- und Gruppenpsychotherapie, psychiatri-

sche Notfallmedizin, moderne, schulenübergreifende Diagnostik und Therapie, Konsil- und Liaisondienst sowie Psychoonkologie und psychologische Betreuung der Palliativstation.



## Angebot für PJ-Studenten:

Wir ermöglichen Ihnen in Ihrer Ausbildung gerne einen praktischen Einblick in unser spannendes Fachgebiet in einer offenen und wertschätzenden Atmosphäre. Unsere Klinik verfügt über eine geschützte Aufnahmestation und drei offene psychiatrische Stationen mit jeweils unterschiedlichen Schwerpunkten: allgemeinpsychiatrisch, psychotherapeutisch-psychosomatisch, Dialektisch Behaviorale Therapie (DBT). Neben der stationären Behandlung bieten wir auch ambulante Therapien in unserer Psychiatrischen Institutsambulanz an. Als PJ-lerIn unserer Klinik arbeiten Sie in einem fest zugeordneten stationä-

ren multiprofessionellen Team. Im Rahmen regelmäßiger interner Fort- und Weiterbildungen (u. a. Psychopathologische Befunderhebung, Supervision, Intervision, Visiten, Weiterbildungscurriculum) können Sie neben der klinischen Erfahrung viel theoretisches Hintergrundwissen erlangen.

Wir freuen uns über Ihr Interesse an unserem Fachgebiet und hoffen, Sie bald in unserem Team begrüßen zu dürfen.





**FEK**  
Karin Laubach  
Leitende Hebamme

**FEK**  
PD Dr. med. J. Heger  
Chefarzt Frauenklinik

## Wahlfächer

# Klinik für Frauenheilkunde und Geburtshilfe

**Anzahl der Betten:** 23

**Stationäre Behandlungen:** 2.290

**Ambulante Behandlungen:** 1.900

**Operationen:** 1.561

**Geburten:** 1.095

### Chefarzt

PD Dr. med. Ivo Markus Heer

### PJ-Beauftragte

Dr. med. Mina Garmestani

Pia Bauch

### Spektrum:

- Gesamtes Spektrum der Geburtshilfe und Frauenheilkunde
- Fachliche Schwerpunkte: operative Gynäkologie (Endoskopie und roboterunterstützte Chirurgie), Gynäkologische Onkologie, zertifiziertes Brustzentrum, Beckenbodenchirurgie, Pränataldiagnostik, Geburtshilfe
- Komplexe Eingriffe und Therapien im zertifizierten Brustzentrum und Beckenbodenzentrum
- Versorgung von Frühgeborenen im Perinatalzentrum Level II
- 3-D-Ultraschall



### Angebot für PJ-Studenten:

Die Klinik für Frauenheilkunde und Geburtshilfe am FEK Neumünster bietet Ihnen in Ihrer Ausbildung das gesamte Spektrum der Frauenheilkunde und Geburtshilfe. Als Kompetenz-Zentrum zwischen Geburt und Palliation am Ende des Lebens möchten wir Ihnen gerne den praktischen Blick in das Gesamtfach ermöglichen. Hierzu werden Sie vom ersten Tag an bei uns in das Team integriert und entsprechend Ihrem Kenntnisstand gefördert. Sie haben die Möglichkeit, zweimal wöchentlich an Lehrvisiten teilzunehmen.

Neben den klinischen Aspekten der Ausbildung soll die persönliche Komponente mit etwaiger Planung der eigenen Karriere in einem persönlichen Gespräch mit der Leitung der Klinik nicht zu kurz kommen.



## Wahlfächer

# Klinik für Kinder- und Jugendmedizin

**Anzahl der Betten:** 35

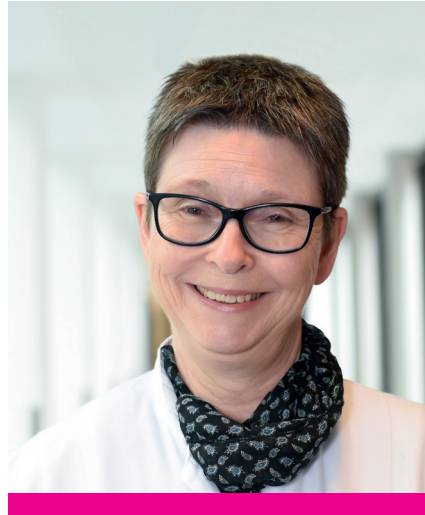
**Stationäre Behandlungen:** 3.122

**Ambulante Behandlungen:** 5.216

**Teilstationäre Behandlungen:** 194

### **Chefärztin und PJ-Beauftragte**

Dr. med. Maria Thuresson



### **Spektrum:**

In der Klinik für Kinder- und Jugendmedizin werden Patienten vom ersten Lebenstag bis zum 18. Geburtstag behandelt.

Neben dem breiten Spektrum akut- und allgemeinpädiatrischer Erkrankungen bilden die Neonatologie, die pädiatrische Intensivmedizin, Kinderdiabetologie und -endokrinologie sowie die Kindergastroenterologie besondere Schwerpunkte. Zusätzlich obliegt unserer Klinik die pädiatrische Sonografie, die Auswertung in elektrophysiologischer Diagnostik erhobener Befunde unserer Patienten und die Betreuung tagesklinischer Patienten.

### **Angebot für PJ-Studenten:**

Unser Team begleitet Sie von der Einarbeitungsphase bis zur Betreuung „eigener“ Patienten bei Anamneseerhebung und Untersuchung, bei Elterngesprächen, diagnostischen Maßnahmen und Therapieplanung.

Tägliche Visiten und regelmäßige Fallbesprechungen, interdisziplinäre Zusammenarbeit mit Kollegen anderer Fach- und Funktionsbereiche und die Begleitung unserer Patienten zu Untersuchungen (MRT, Endoskopie etc.) runden Ihren Tagesablauf ab.

Ihr Haupteinsatzort ist zunächst die allgemeinpädiatrische Station, die Mitarbeit in der Notfallambulanz im Verlauf und zum Ende der Ausbildungszeit der Einsatz auf der neonatologischen Intensivstation bieten wir gerne an.



**Wahlfächer** (Wahlmöglichkeit für PJ-Studenten der Universität Hamburg)

# Klinik für Frührehabilitation und Geriatric

**Betten:** 87

zuzüglich 18 Betten in der Tagesklinik

**Stationäre Behandlungen:** 1.756

**Tagesklinik Patienten:** 269

**Chefarzt**

Dr. med. Stephan Kaminsky

**PJ-Beauftragter**

Arif Kurti



**Spektrum:**

Die Geriatric behandelt Patienten ab 65 Jahren, die neben einer akuten Behandlungsindikation umfangreiche Vorerkrankungen haben.

Im multiprofessionellen Team wird ein frührehabitativer Ansatz verfolgt.

Der Multimorbidität begegnen wir mit einer breiten fachlichen Expertise (Innere Medizin, Allgemeinmedizin, Neurologie, Chirurgie).

Diagnostisch steht das gesamte Spektrum des FEK zur Verfügung.

**Angebot für PJ-Studenten:**

Einarbeitung in die Stationsarbeit bis zur schrittweisen Übernahme „eigener“ Patienten unter enger Supervision, regelmäßige oberärztliche Fallbesprechungen, Teilnahme an den regelmäßigen Röntgenbesprechungen, Anleitung in der Sonografie.

Auf Wunsch Einsatz auf den Schwerpunktstationen Alterstraumatologie oder der Station für kognitiv beeinträchtigte Patienten.





# Wahlfächer Klinik für Urologie

**Betten:** 26

**Stationäre Behandlungen:** 1.719

**Ambulante Behandlungen:** 2.443

## **Chefarzt**

Dr. med. Klaus Esders

## **PJ-Beauftragte**

Hans-Jürgen Ehlers

Paul Lund

Dr. med. Claudius Hamann

## **Spektrum:**

Diagnostik und Therapie der Erkrankungen des Urogenital-Traktes

## **Diagnostik:**

Sonografie, interventionelle Uro-Radiologie, Labor und Röntgenuntersuchungen im Verbund des Gesamt-FEK. Die sonografischen und radiologischen Untersuchungen werden klinikintern durchgeführt, Schichtbildverfahren mit dem Institut für Diagnostische und Interventionelle Radiologie (Chefarzt Prof. Dr. Th. Jahnke)

## **Therapie:**

Durchführung aller gängigen diagnostischen und operativen Verfahren, offen-operativ, endoskopisch, transurethral, perkutan sowie laparoskopisch/retroperitoneoskopisch, gegebenenfalls unter Verwendung des



robotischen OP-Systems (daVinci).

Die stationäre Chemotherapie der uro-onkologischen Erkrankungen erfolgt gemeinsam mit der Klinik für Hämatologie, Onkologie und Nephrologie (Chefarzt Dr. St. Mahlmann).

## **Angebot für PJ-Studenten:**

Teilnahme am Tagesablauf der Urologischen Klinik: Morgendliche Visite, Frühbesprechung, Teilnahme an Untersuchungen und Behandlungen, Organisation der Stationsarbeit, Notfallbehandlungen, regelmäßige Röntgenbesprechungen, ggfs. Betreuung eigener Patienten, Mittagsbesprechungen, ggfs. Mitteilnahme am Tumorboard, Freistellung für Fort- und Weiterbildung.



**Wahlfächer**

# Klinik für Neurochirurgie und Wirbelsäulenchirurgie

**Betten:** 12 Normalstation und Intensivstation nach Bedarf

**Stationäre Behandlungen:** 600

**Ambulante Behandlungen:** 1.600

**Operationen:** 500

## **Chefarzt**

PD Dr. med. Till Burkhardt

## **PJ-Beauftragter**

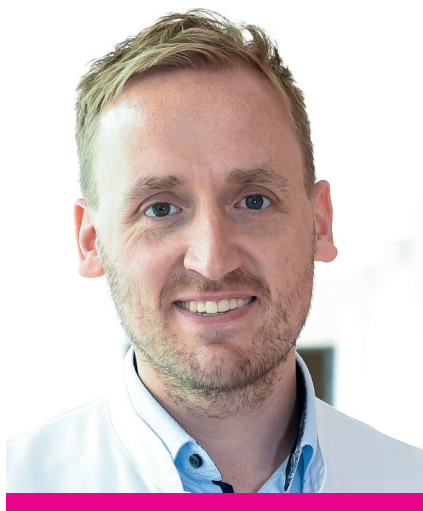
PD Dr. med. Till Burkhardt

## **Spektrum:**

Gesamtes Spektrum der Wirbelsäulenchirurgie degenerativer, entzündlicher, traumatischer und Tumorerkrankungen der Wirbelsäule inklusive instrumentierender Verfahren.

Gesamte kranielle Neurochirurgie mit Ausnahme der tiefen Hirnstimulation bei Bewegungsstörungen.

Intensivstationäre Behandlung schwerstverletzter Patienten.



## **Angebot für PJ-Studenten:**

Die Klinik für Neurochirurgie und Wirbelsäulenchirurgie bietet den Studierenden einen Einblick in die gesamte Neurochirurgie mit der Möglichkeit an den hier durchgeführten Operationen und Sprechstunden jederzeit teilzunehmen. Des Weiteren bieten wir eine Teilnahme an den stationären Visiten und der Visite auf der Intensivstation an.

Durch unser Team, bestehend aus vier erfahrenen Fachärzten für Neurochirurgie und einer Stationsärztin, können wir einen sehr engen, persönlichen Kontakt und Ausbildung auf Augenhöhe gewährleisten. Sie haben bei uns die Möglichkeit sowohl Ihr gesamtes Wahltertial zu verbringen oder im Rahmen einer Rotation aus dem Chirurgie-tertial zu uns zu kommen.

• 10 • 5 •



© 2010 Philips Medical Systems

## Wahlfächer

# Institut für Diagnostische und Interventionelle Radiologie

**Stationäre Untersuchungen:** 25.000

**Ambulante Untersuchungen:** 20.000

**Interventionen:** 1.276

### Chefarzt

Prof. Dr. med. Thomas Jahnke

### PJ-Beauftragte

Dr. med. Sabine Christiansen

### Spektrum:

Wir bieten das Gesamtgebiet der medizinischen Bildgebung einschließlich der Spezialverfahren Multidetektor-/Volumen-CT, CT-Angiografie, Magnetresonanztomografie / MR-Angiografie, Kontrastmittel verstärkter Ultraschall (CEUS) und Digitale Subtraktionsangiografie (DSA). Die Schwerpunkte unserer Abteilung sind neben der Schnittbilddiagnostik und der kardiovaskulären Bildgebung (inkl. Kardio-CT / -MRT) die minimal-invasive Therapie von Gefäß- und Tumorerkrankungen. Die konventionelle Radiologische Diagnostik wird in allen ihren Facetten abgedeckt. Durchleuchtungsuntersuchungen und Mammografie runden unser Spektrum ab.



### Angebot für PJ-Studenten

- Strukturiertes Ausbildungscurriculum PJ-Buch, Tutor, Rotation)
- Moderne gerätetechnische Ausstattung mit MRT, zwei Multislice-CTs (darunter ein High-End-Low-Dose 320-Zeilen Volumen CT), modernes Angiographiesystem, Hybrid-OP, mehrere digitale Röntgenarbeitsplätze, zwei Sonografiegeräte, Vollfeldmammographiesystem, drei Gamma-Kameras (SPECT)
- Vollständig digitalisierte Abteilung (KIS, RIS, PACS)
- Täglich stattfindende Klinik-spezifische Fall-Demonstrationen und wöchentlich stattfindende spezielle multidisziplinäre Fallkonferenzen
- Zertifizierte wöchentliche ärztliche Fortbildung
- Regelmäßiger PJ-Unterricht

### **Weitere Kliniken im Friedrich-Ebert-Krankenhaus:**

Im FEK sind weitere Kliniken an der PJ-Ausbildung beteiligt, auch wenn sie zurzeit nicht als Wahlfächer belegbar sind.

Dies gilt für weitere Fächer, die im Rahmen einer belegärztlichen Versorgung am Friedrich-Ebert-Krankenhaus tätig sind, wie z. B. HNO sowie niedergelassene Kollegen in der Gynäkologie, Allgemein- und Unfallchirurgie.

### **Kooperationen**

Im Rahmen der 6K-Krankenhäuser werden umfangreiche Fortbildungen angeboten, an denen die PJ-Studenten der 6K-Kliniken (Neumünster, Heide, Itzehoe, Bad Bramstedt, Städtisches Krankenhaus Kiel) teilnehmen können.

### **Weitere Kooperationspartner des Friedrich-Ebert-Krankenhauses:**

- Radiologische Praxis am FEK
  - Klinische Radiologie
  - MRT
- Praxis für Gastroenterologische Diagnostik
- Diabetes-Schule

### **Ausbildungsveranstaltungen/PJ-Raum/Bibliothek**

Für die PJ-Studenten ist ein Aufenthaltsraum und Ausbildungsraum eingerichtet worden, in dem Fachliteratur, Internet-Anschluss sowie Präsentationsmöglichkeiten für den Unterricht mittels Laptop, Beamer und Diaprojektor zur Verfügung stehen. Dieser Raum bietet gleichzeitig die Möglichkeit, dass die PJ-Studenten der verschiedenen Fächer sich treffen und austauschen können.

### **Nice to Know Vergütung**

- Die Studierenden im PJ erhalten vom Friedrich-Ebert-Krankenhaus eine Vergütung in Höhe von 420 Euro pro Monat.

### **Unterkunft und Dienstkleidung**

- Eine Unterkunft im Schwesternwohnheim ist prinzipiell möglich. Wir bitten um Ihr Verständnis, sollten einmal keine freien Kapazitäten für ein PJ-Zimmer vorhanden sein. Es müssen 100 Euro Kautions für das Zimmer hinterlegt werden.
- Selbstverständlich erhalten die Studierenden Dienstkleidung vom Haus.

### **Mitarbeiterrestaurant/Patientencafé und Bistro**

- Das Mitarbeiterrestaurant und Patientencafé bietet täglich wechselnde Speisen und Menüs an. Für die Studenten ist das Essen kostenfrei.

### **Parken**

- Studenten können kostenlos auf dem Mitarbeiterparkplatz des FEK parken.

## Für Fragen stehen wir Ihnen gerne zur Verfügung

Klinik für Anästhesiologie und operative Intensivstation	04321 405-2041
Medizinische Klinik	04321 405-7001
Klinik für Hämatologie, Onkologie und Nephrologie	04321 405-7011
Klinik für Gastroenterologie	04321 405-7041
Klinik für internistische Intensiv- und Notfallmedizin	04321 405-7061
Klinik für Chirurgie	04321 405-2021
Abteilung für Gefäßchirurgie	04321 405-2031
Klinik für Thoraxchirurgie	04321 405-2081
Klinik für Unfall- und Orthopädische Chirurgie, Sporttraumatologie	04321 405-2011
Klinik für Neurologie	04321 405-2071
Klinik für Psychiatrie, Psychotherapie und Psychosomatik	04321 405-2072
Klinik für Frauenheilkunde und Geburtshilfe	04321 405-2061
Klinik für Kinder- und Jugendmedizin	04321 405-2051
Klinik für Frührehabilitation und Geriatrie	04321 405-7021
Klinik für Urologie	04321 405-2001
Klinik für Neurochirurgie und Wirbelsäulenchirurgie	04321 405-2091
Institut für Diagnostische und Interventionelle Radiologie	04321 405-4911



**FEK – Friedrich-Ebert-Krankenhaus**

**Neumünster GmbH**

Friesenstraße 11

24534 Neumünster

[www.fek.de](http://www.fek.de)

