

Ein Ernährungsteam, bestehend aus Ernährungsmediziner, Ernährungsberater und Diätassistenten, betreut die stationären Patienten und führt Schulungen/Beratungen auch von Angehörigen durch. Spezielle Ernährungspläne können somit erstellt werden.

Für den Bereich der Endoskopie haben wir ein Qualitätsmanagement nach den Anforderungen der DIN-ISO 9000 - 2008 eingeführt.

Aufgrund einer ambulanten KV-Ermächtigung und mittels Paragraph 115b SGB V können viele Patienten im Friedrich-Ebert-Krankenhaus Neumünster ambulant und prästationär untersucht und behandelt werden.

Besteht mehr Informationsbedarf, wird ein spezieller Rat oder medizinische Hilfe benötigt, stehen wir als gastroenterologisches Team des Friedrich-Ebert-Krankenhauses Neumünster jederzeit zur Verfügung.



Ärztlicher Leiter Gastroenterologie  
Christian Mehrens

**Ansprechpartner Gastroenterologie**  
Friedrich-Ebert-Krankenhaus  
Neumünster

**Ärztlicher Leiter Gastroenterologie**  
Christian Mehrens  
Gastroenterologische Sprechstunde  
werktags nach Vereinbarung  
Telefon: (04321) 405 - 7008  
Fax: (04321) 405 - 3959  
E-Mail : christian.mehrens@fek.de

**Ärzteteam Gastroenterologie**

- Oberarzt Markus Jepsen (Gastroenterologe und Ernährungsmediziner)
- Dr. Eike Hastedt (Gastroenterologe)
- Dr. Anja Neuhaus (Gastroenterologin)
- Gastroenterologischer Weiterbildungsassistent

**Anmeldung Endoskopie**  
werktags von 7:00 – 18:00 Uhr  
Michaela Paulsen, Anke Statz  
Telefon: (04321) 405 - 3950  
Fax: (04321) 405 - 3959

**Interdisziplinäre Station 34 (IGS)**  
Nadine Lüttke  
Telefon: (04321) 405 - 3450/4

**Gastro-  
enterologie** 



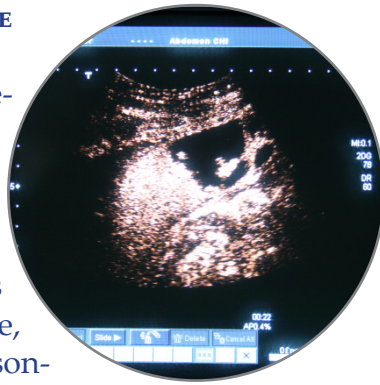
Akademisches Lehrkrankenhaus für die  
Medizinischen Fakultäten der  
Christian-Albrechts-Universität zu Kiel  
und der Universität Hamburg

Friedrich-Ebert-Krankenhaus Neumünster GmbH  
Friesenstraße 11, 24534 Neumünster  
Telefon Zentrale: 04321 405-0  
Homepage [www.fek.de](http://www.fek.de)

## GASTROENTEROLOGIE / HEPATOLOGIE

Die Gastroenterologie ist ein Teilgebiet der Inneren Medizin.

In der gastroenterologischen Klinik werden Erwachsene und Kinder mit Erkrankungen der Leber, des Verdauungstraktes, der Gallenblase, der Bauchspeicheldrüse und insbesondere auch Tumorleiden behandelt.

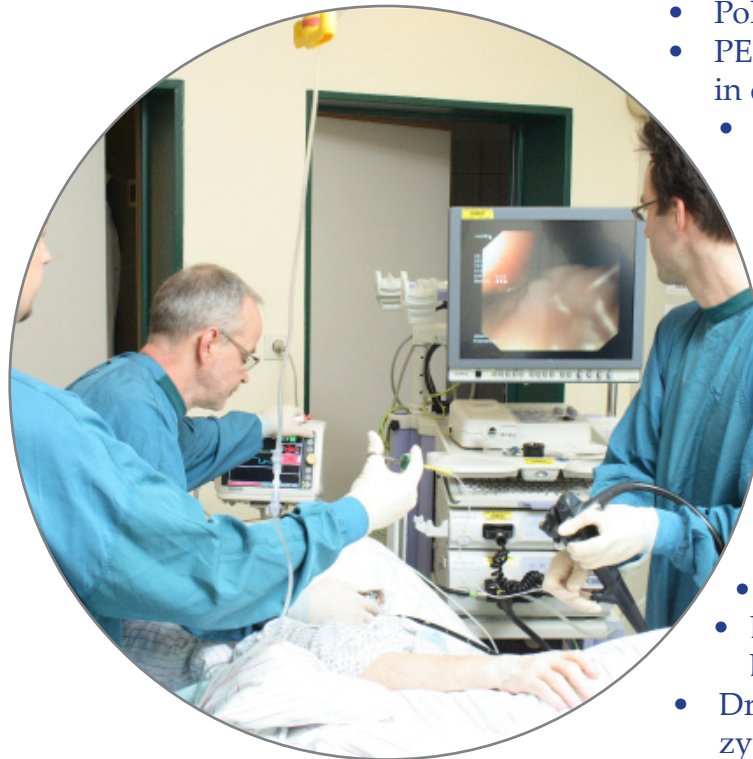


Es werden jährlich ca. 9500 Eingriffe/Interventionen in der Endoskopie durchgeführt, wobei alle gängigen diagnostischen und therapeutischen Verfahren zur Verfügung stehen.

Die Patienten werden hauptsächlich auf der interdisziplinären Station 34 (39 Betten) gemeinsam mit den viszeralchirurgischen Ärzten betreut. Zusätzlich gibt es weitere Betten auf den allgemeininternistischen Stationen, auf der Privatstation 32 und auf der Intensivstation 57.

### LEISTUNGSSPEKTRUM GASTROENTEROLOGIE

- Gastroskopie (Spiegelung von Speiseröhre, Magen und Zwölffingerdarm)
- Coloskopie / Rektoskopie (Spiegelung von Dick- und Enddarm)
- Single-Ballonenteroskopie (Spiegelung des Dünndarms)
- ERCP / PTCD (Darstellung / Ableitung der Gallen- und Bauchspeicheldrüsengänge)
- Abdomen- und Kontrastmittelsonographie
- Endosonographie (Endoskopischer Ultraschall des oberen Verdauungstraktes und des Enddarms)



- Videokapselendoskopie des Dün- und Dickdarms
- Manometrie (Druckmessung von Speiseröhre und Enddarm)
- pH-Metrie (Säuremessung von Speiseröhre und Magen)
- H2 Atemteste (Nachweis von Nahrungsmittelunverträglichkeiten und Verdauungsstörungen)
- Helicobacter pylori C13 Atemtest
- Diagnostik und Behandlung von Lebererkrankungen
- Punktion von Leber, Aszites und Tumoren

### INTERVENTIONELLE MASSNAHMEN

- Polypenabtragung und Mukosektomie
- PEG / PEJ (Einlage von Ernährungssonden in den Magen und Dünndarm)
  - Bougierung und Ballondilatation (Aufdehnung von Engstellen im gesamten Verdauungstrakt)
    - Stentimplantation (Einlage von Metall- oder Kunststoffprothesen)
  - Blutstillungsverfahren (Fibrinkleber, Clip, Argon-Plasma-Koagulation, Ligaturbehandlung von Hämorrhoiden und Krampfadern der Speiseröhre)
  - Steinentfernung aus Galle –u. Bauchspeicheldrüsengängen
  - Endoskopische Tumorthherapie
  - Endoskopische Therapie von Zenker-Divertikeln
  - Drainageeinlage bei Bauchspeicheldrüsenzysten und Abszessen
  - Fremdkörperentfernung aus dem Magen-darmtrakt